

DIRECCIONAMIENTO ESTRATÉGICO



Asamblea General de Asociados marzo de 2023

HITOS CORPORATIVOS 2022

En nuestros 23 años de vida corporativa, el PDP CONSORNOC y sus pobladoras y pobladores, han enfrentado retos, oportunidades, desafíos, que han llevado a una unión de esfuerzos y visión conjunta por el desarrollo territorial.



Articulación interinstitucional, siendo parte del comité departamental de **protección**.



Fortalecimiento **Nodo Nororiental**, evaluando nuestras estrategias en el territorio.



Compartir de saberes en **espacios internacionales**, desde la experiencia acogimiento.



Reconocimiento corporativo desde el **fortalecimiento socioeconómico regional**.



Participación en **agendas nacionales**, acorde con las nuevas estrategias de gobierno.

Asamblea General de Asociados marzo de 2023



GESTIÓN INTERNA



Cumplimiento de la normatividad colombiana, estando al día en obligaciones tributarias y de rendición de cuentas como organización no gubernamental ONG.



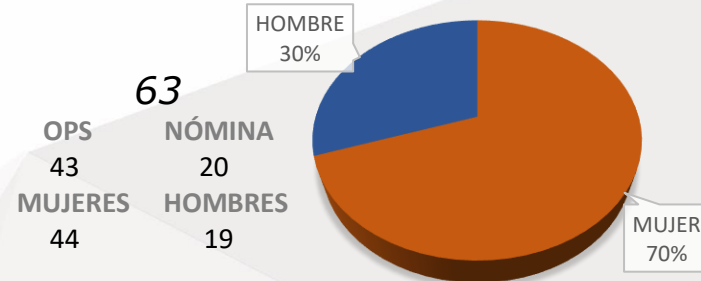
Fort. CORPORATIVO

Gestión en el fortalecimiento en procesos de seguridad, gestión del conocimiento, monitoreo y evaluación del accionar corporativo, acorde con las nuevas dinámicas del territorio.



TALENTO HUMANO

Cumplimiento con los compromisos contractuales establecidos y procesos de gestión desde el bienestar del talento humano.



Asamblea General de Asociados marzo de 2023



GESTIÓN INTERNA



ESPACIOS DE PARTICIPACIÓN

Participación en el **IX Congreso Nacional de Reconciliación** "Abriendo Caminos de Diálogo y Esperanza" del Secretariado Nacional de Pastoral Social – Caritas Colombiana y la Comisión Nacional de Conciliación.



ESPACIOS DE PARTICIPACIÓN

Participación en **diálogos regionales vinculantes**, en el municipio de Ocaña y Cúcuta, aportando desde la realidad territorial a la construcción del Plan Nacional de Desarrollo



ESPACIOS DE PARTICIPACIÓN

Participación en el encuentro internacional, **"Experiencias de Acogimiento"** desde el proyecto Protegiendo Vidas, Transformando Futuros, realizado en Quito, Ecuador.



ESPACIOS DE PARTICIPACIÓN

Participación en el **encuentro nacional Red Clamor** desde la experiencia transformando vidas, protegiendo futuros, realizando análisis sobre el construir futuro con migrantes y refugiados.

Asamblea General de Asociados marzo de 2023



GESTIÓN INTERNA



GESTIÓN DEL
 CONOCIMIENTO

Participación desde los espacios facilitados por la Redprodepaz, en agendas regionales, departamentales y nacionales, siendo partícipes en el desarrollo de propuestas gubernamentales.



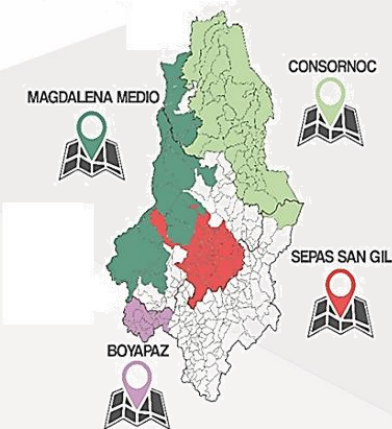
ENCUENTROS DIRECTORES
 PDP'S

Encuentro periódico de directores de los Programas Regionales de Desarrollo y Paz, PDP, dialogando y tomando decisiones en apuestas como Red.



Fort. NODO NORIENTAL

Encuentros de fortalecimiento y apuesta en común, del Nodo Nororiental compuesto por Magdalena Medio, SEPAS San Gil, Boyapaz y CONSORNOC, analizando sobre los nuevos retos en los territorios.



Asamblea General de Asociados marzo de 2023



ARTICULACIÓN

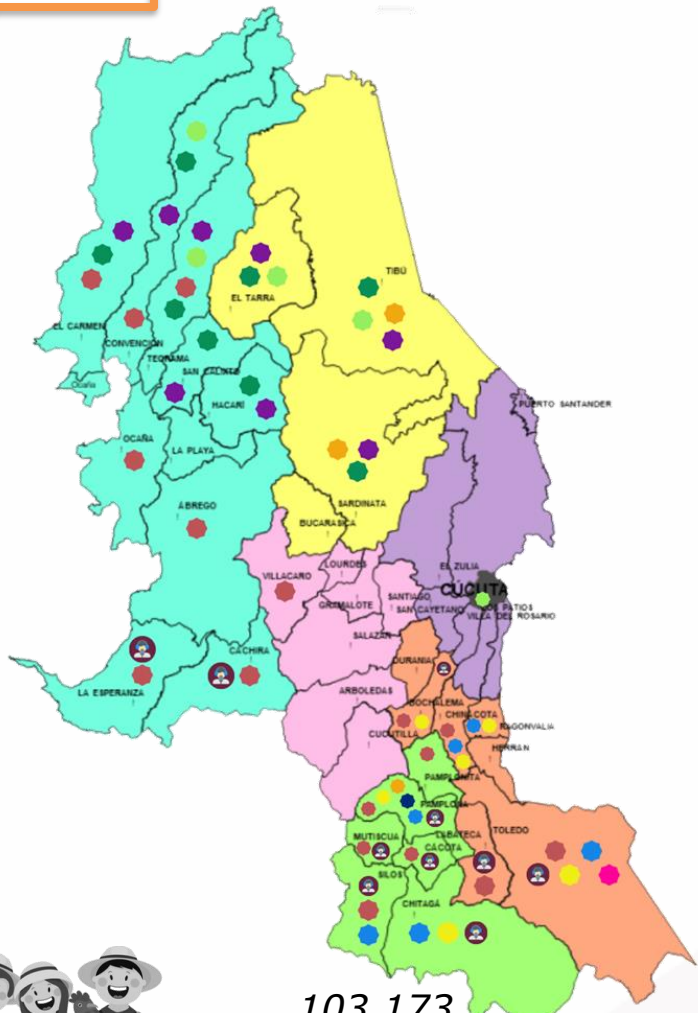
ACCIONES DE COOPERACIÓN INSTITUCIONAL 2022



Asamblea General de Asociados marzo de 2023



PROCESOS



SUBREGIONES DE NORTE DE SANTANDER

- Norte
- Oriente
- Suroccidente
- Occidente
- Centro
- Suroriente

	PROYECTOS	CONVENIO
	JOVENES RURALES CONSTRUYENDO CAMINOS DE PAZ Y EMPRENDIMIENTO	INTERCOLOMBIA
	CONVENIO RED CONCERTO	
	AYUDA HUMANITARIA	Programa Mundial de Alimentos
	SIGAMOS COMPARTIENDO EL VIAJE FASE III	
	SI FRONTERA	Deutsche Gesellschaft für Internationale Zusammenarbeit (GIZ) GmbH
	FORTEALECIMIENTO DE MEDIOS DE VIDA	Programa Mundial de Alimentos
	CENS	
	REDPRODEPAZ	
	FUNDACION PROMIGAS	
	FORTEALECIMIENTO DE LAS EMISORAS COMUNITARIAS	Deutsche Gesellschaft für Internationale Zusammenarbeit (GIZ) GmbH



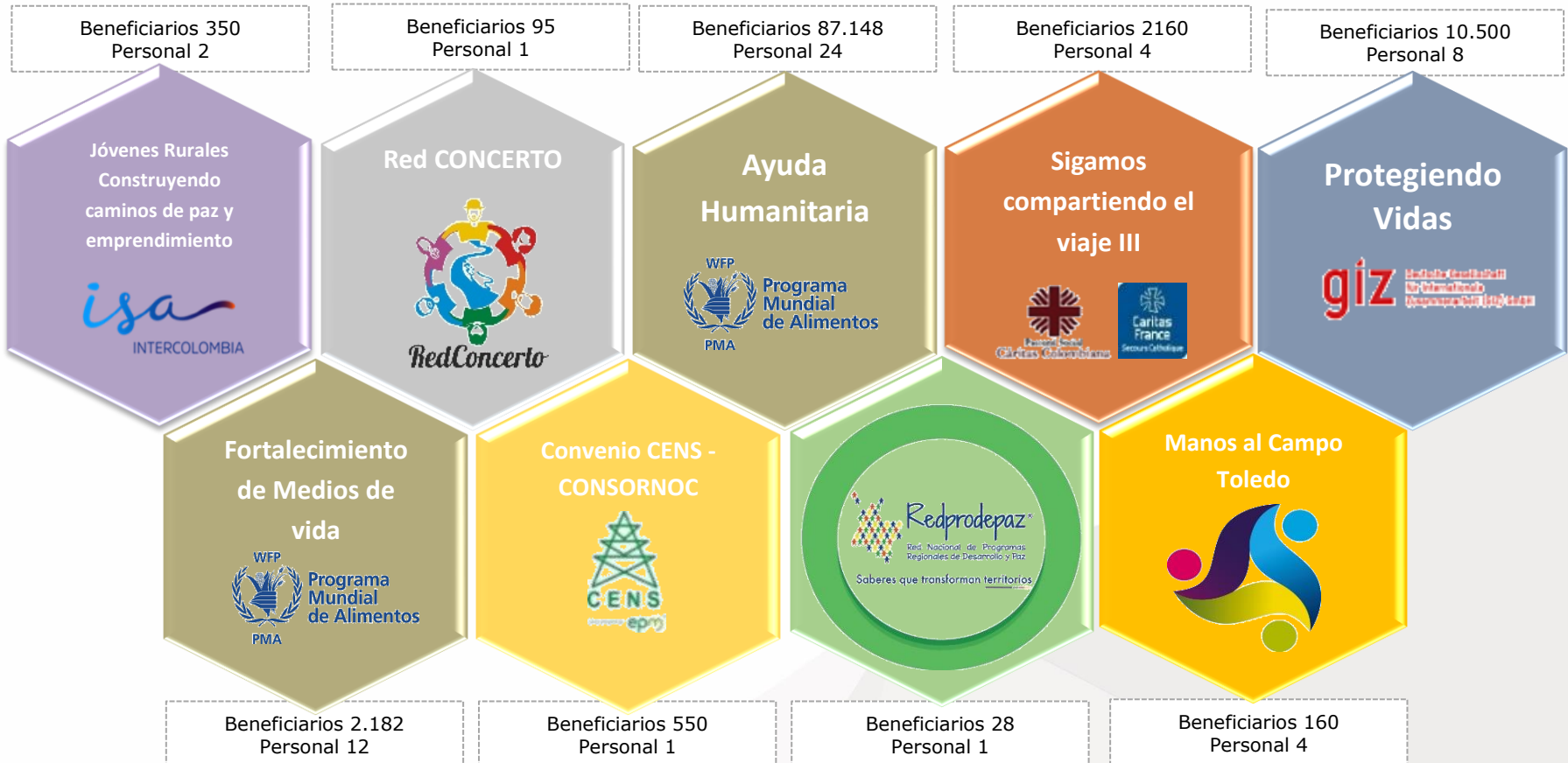
103.173
MUJERES 46.865
HOMBRES 32.814
JÓVENES 23.499

Beneficiarios

Asamblea General de Asociados marzo de 2023



PROCESOS



Asamblea General de Asociados marzo de 2023



PROCESOS

Reconciliación, Convivencia y Paz



Jóvenes Rurales
Construyendo
caminos de paz y
emprendimiento



- ✓ Estrategia de inclusión **"Construir desde la diferencia"** con la comunidad educativa del municipio de La Esperanza.
- ✓ Compartir de saberes en torno a **temas de inclusión** (normativa, implementación de normativa en el territorio, pedagogía en inclusión para docentes).

Ayuda
Humanitaria



- ✓ Facilitación de espacios de orientación en temas de **integración comunitaria**.
- ✓ Desde el acompañamiento psicosocial, se facilita la generación de cambios de perspectiva acorde con nuevas realidades, contemplando la **integración socioeconómica** de la población migrante con vocación de permanencia.
- ✓ Integralidad de los componentes de **género y nutrición**, fortaleciendo el núcleo familiar desde una cultura de igualdad.

Protegiendo
vidas



- ✓ Desde la orientación y acompañamiento guiado en lo jurídico, psicológico y comunitario, se promueve y garantiza el **acceso a derechos** de la población migrante, retornada y de acogida.
- ✓ En el marco de la **estrategia de protección**, se realiza exitosamente atención y orientación de casos de vulneración, previniendo situaciones que pueden afectar la integridad.
- ✓ Fortalecimiento de **lazos comunitarios**, a partir de prácticas de convivencia pacífica con población migrante, retornada y de acogida por medio del diálogo, la confianza y el reconocimiento del otro.

Asamblea General de Asociados marzo de 2023



PROCESOS

Reconciliación, Convivencia y Paz



Sigamos
compartiendo
el viaje III



- ✓ Los procesos de integración de las iniciativas han permitido vincular directa e indirectamente a familias en distintos barrios del municipio de Pamplona compartiendo sus experiencias y aprendizajes colectivos contribuyendo en la **disminución de índices de xenofobia**.
- ✓ Desde el acompañamiento psicosocial y socio jurídico, se facilitaron **espacios de integración** de la comunidad migrante y colombiana, reconociendo sus habilidades personales e interpersonales para la estructuración del proyecto de vida personal y comunitario.

Convenio CENS -
CONSORNOC



- ✓ La suma de esfuerzos interinstitucionales, permite mayor impacto en las **iniciativas de beneficio comunitario**, contribuyendo a mejorar la calidad de vida de las familias beneficiadas.
- ✓ Desde la activa participación comunitaria en la implementación de los proyectos viabilizados, se generan **lazos de confianza y solidaridad**, fortaleciendo procesos de reconciliación y resolución de conflictos.

Redprodepaz
Red Nacional de Programas
Regionales de Reconciliación y Paz
Saberes que transforman territorios

- ✓ El fortalecimiento de liderazgos juveniles desde sus colectivos, permite un impacto positivo en las comunidades, generando mayor **compromiso de los jóvenes en espacios de participación**.
- ✓ Teniendo en cuenta las habilidades juveniles, en plataformas digitales, se facilita el aprendizaje virtual y uso de las redes sociales en impactar a otros **jóvenes desde la paz comunal**.
- ✓ Es fundamental que los jóvenes se conviertan en **multiplicadores** de aprendizajes, no solo hacia otros jóvenes, si no también vinculando a la comunidad en general.

Asamblea General de Asociados marzo de 2023



PROCESOS

Gobernabilidad y Fort. Organizacional



Jóvenes Rurales
Construyendo
caminos de paz y
emprendimiento



- ✓ El incentivar y contribuir en un **modelo asociativo de los jóvenes rurales**, permite mayor articulación y efectividad en redes de comercialización.
- ✓ La facilidad de manejo de plataformas digitales, permite mayor participación en espacios de comunicación impactando sobre **otros jóvenes en la generación de arraigo por el campo** y el fortalecimiento de sus colectivos.

Red
CONCERTO



- ✓ La **Red de jóvenes del Catatumbo**, se ha fortalecido en su ejercicio colectivo e identificación de responsabilidades, a partir de su autonomía y autogestión.
- ✓ Es fundamental la participación de lideresas y líderes juveniles en los **espacios de gobernanza**, contribuyendo a la transformación de realidades en sus comunidades.
- ✓ Es necesario el conocimiento de los aspectos diferenciadores de las organizaciones del contexto regional, tomando decisiones efectivas de **participación en sus territorios**.

Convenio CENS -
CONSORNOC



- ✓ Contribuir en el fortalecimiento de los procesos de **Juntas de Acción Comunal y asociaciones**, permite el empoderamiento desde la gestión, ejecución, seguimiento y control de recursos para soluciones asertivas acorde con sus necesidades más prioritarias.

Asamblea General de Asociados marzo de 2023



PROCESOS

Procesos Productivos



Jóvenes Rurales
Construyendo
caminos de paz y
emprendimiento



- ✓ Las diferentes estrategias comerciales han permitido el **posicionamiento de productos** en mercados de Teorama, Cáchira, La Esperanza, Bucaramanga, El Carmen, Ocaña, Toledo, Labateca, Chinácota y Cúcuta.
- ✓ La **valoración de experiencias** de 12 años de proceso con hombres y mujeres establecidos en sus fincas actualmente productivas, evidencia la efectividad del proceso de jóvenes rurales.
- ✓ El uso de **herramientas tecnológicas para la comercialización** de productos rurales, permite la participación dentro de un mercado justo.

Medios de
Vida



- ✓ Desde el fortalecimiento de medios de vida Sardinata, Tibú y con huertas caseras en Pamplona, se ha incrementado la **seguridad alimentaria de las familias** beneficiadas.
- ✓ Las unidades productivas de especies menores y unidades agrícolas, han sido fundamental para el **autoconsumo y generación de ingresos en las familias**.
- ✓ El **rescatar los saberes comunitarios** integrados con las nuevas prácticas agropecuarias permite la sostenibilidad del proceso, facilitando la asociatividad comunitaria.

Convenio CENS -
CONSORNOC



- ✓ Con la implementación de proyectos de beneficio comunitario, potenciando iniciativas de innovación, se contribuye al **fortalecimiento económico regional**, permitiendo la generación de nuevas formas de ingresos y empleabilidad para las familias.

Asamblea General de Asociados marzo de 2023



PROCESOS

Procesos Productivos



Sigamos
compartiendo
el viaje III



- ✓ La articulación en el fortalecimiento de emprendimientos con entidades locales y departamentales que trabajan en pro del desarrollo económico de la región, **fortalece la gestión empresarial y su visibilidad** en diferentes escenarios a nivel local y regional.
- ✓ La vinculación de iniciativas que se encuentren en la jurisdicción eclesiástica, ha permitido fortalecer **procesos de integración** que se están desarrollando en otros municipios.

Fundación
PROMIGAS



- ✓ A partir del cultivo de lulo por 40 familias de la asociación ASPROCOMUNT, se ha generado **integración comunitaria**, con una producción que ha permitido **mejorar la calidad de vida** de las familias asociadas.
- ✓ ASPROCOMUNT, ha generado **alianzas interinstitucionales**, dándose a conocer en el mercado desde su compromiso en la producción del lulo.
- ✓ A pesar de las inclemencias del clima, las familias de ASPROCOMUNT, han buscado alternativas para hacer **sostenible su producción**.

Asamblea General de Asociados marzo de 2023



PROCESOS

Sostenibilidad Ambiental



Jóvenes Rurales
Construyendo
caminos de paz y
emprendimiento



- ✓ Posicionamiento de las acciones de CONSORNOC en articulación con ISA Intercolombia para ampliar campos de trabajo en el área de sostenibilidad. - **Servidumbres sostenibles.**
- ✓ Actividad de reforestación "**Cien árboles para la vida**" siembra de árboles colegio Eduardo Cote Lamus, La Esperanza.
- ✓ Capacidad instalada en **procesos orgánicos** para la implementación de cultivos limpios, seguridad alimentaria limpia y trabajo cooperativo entre participantes.

Medios de
Vida



- ✓ A partir de las buenas prácticas agropecuarias se ha generado una cultura de producción limpia, permitiendo la disminución de costos en las unidades productivas.
- ✓ Desde la orientación en procesos productivos sostenibles se ha contribuido a la generación de una cultura de respeto, restauración y conservación del medio ambiente.
- ✓ Con el aprovechamiento de la producción propia de unidades productivas, se logra crear una conciencia de la utilización de residuos en beneficio de la granja integral.

Fundación
PROMIGAS

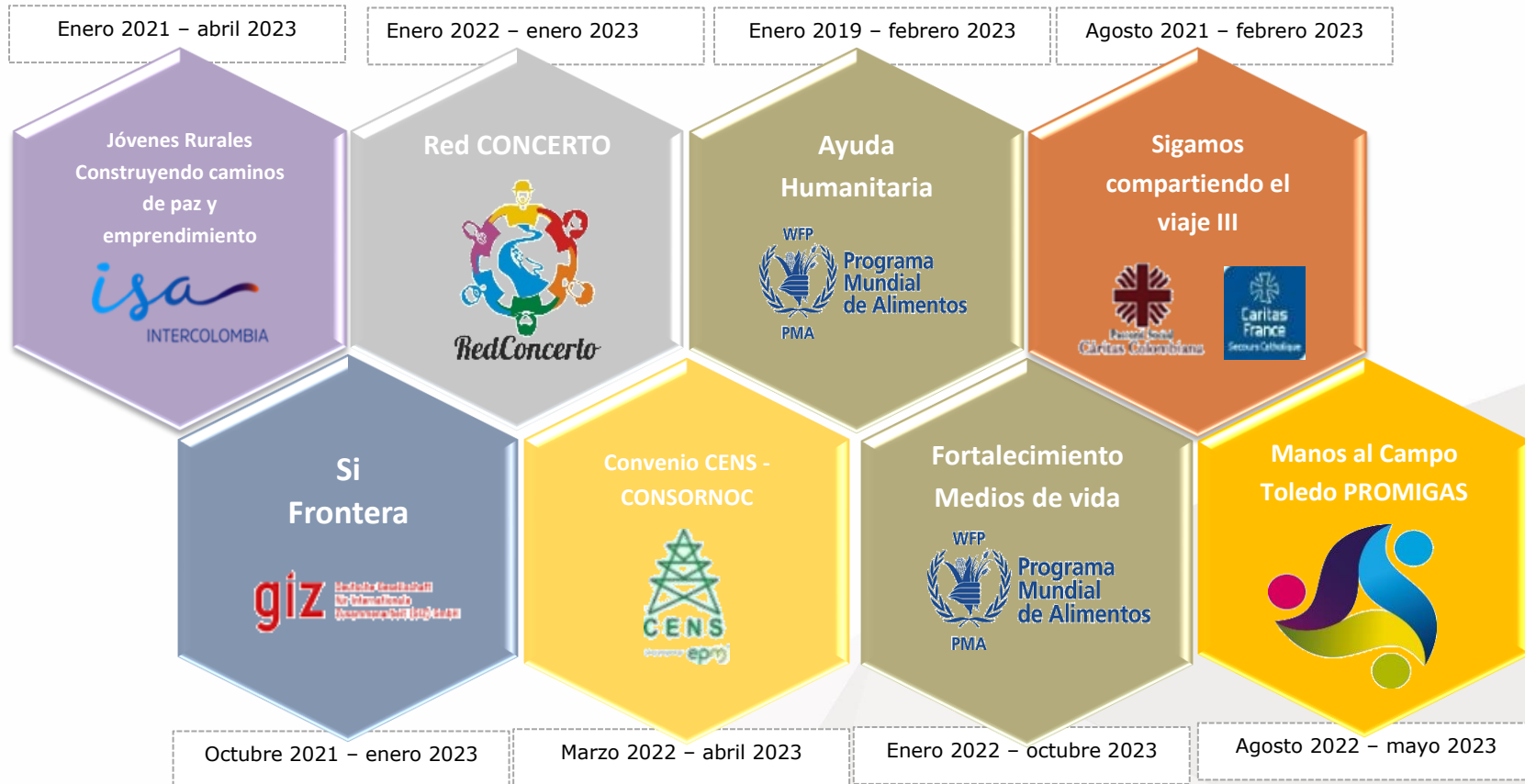


- ✓ La orientación en el uso de las **3M microorganismos, minerales y materia orgánica** permite a las familias de ASPROCOMUNT, comparar la disminución de costos desde una producción orgánica a una producción con el uso de químicos.
- ✓ Se ha mejorado la calidad del cultivo de lulo en el terreno donde se ha establecido el uso de **abonos orgánicos.**
- ✓ Las familias de ASPROCOMUNT, reconocen la importancia y el beneficio de implementar las **BPA buenas prácticas agropecuarias** en sus fincas.

Asamblea General de Asociados marzo de 2023



PROCESOS VIGENTES 2023



Asamblea General de Asociados marzo de 2023



GESTIÓN DE RECURSOS

INICIATIVA	OBJETIVO	AREA DE INTERVENCIÓN	GESTIÓN FINANCIERA ESTIMADA
Convenio GIZ – Salas de lectura.	Promover la protección de la población migrante, retornada y de acogida a través de estrategias como: espacios seguros, acceso al goce efectivo de derechos y la participación en escenarios de sana convivencia.	Pamplona, Chitagá, Toledo, Labateca, Silos y Herrán, Norte de Santander	€99.929 Euros Cooperación Alemana GIZ.
Programa Mundial de Alimentos (WFP)	Contribuir a la Asistencia humanitaria de la población más vulnerable venida de Venezuela y con vocación de permanencia, a través de las modalidades de bono familia, en especie y en incentivo económico, permitiendo que las familias tengan una dieta balanceada y contribuya al mejoramiento de la calidad de vida.	Chinácota, Chitagá, Pamplona, Ragonvalia, Silos y Toledo, Norte de Santander	Por Definir. Programa Mundial de alimentos.
Alianza INTERSOS	Fortalecimiento de capacidades corporativas en temas de protección a la población migrante, retornada y de acogida, generando habilidades para la ejecución de acciones que garanticen el acceso a sus derechos.	Ruta de caminantes, población migrante.	\$32.160.000. INTERSOS.
ISA Interconexiones Eléctricas SA – ESP Samoré - Toledo	Aunar esfuerzos de manera articulada, contribuyendo a la generación de acciones de bienestar comunitario para las familias de las veredas Santa María y Tamaraná en la variante línea de transmisión Toledo – Samoré.	las veredas Santa María y Tamaraná del corregimiento de Samoré – Toledo.	\$332.000.000. ISA

Asamblea General de Asociados marzo de 2023



RETOS 2023

25 AÑOS CORPORATIVOS

- ✓ 25 años del accionar corporativo en el territorio.
- ✓ Preparación logística de los 25 años corporativos.
- ✓ Visibilidad corporativa 25 años - logo.

FORTALECIMIENTO INTERNO

- ✓ En articulación con INTERSOS, se proyecta el análisis de la estructura organizacional corporativa.
- ✓ Fortalecimiento Monitoreo y Evaluación en el seguimiento de los procesos corporativos.

REDPRODEPAZ

- ✓ Análisis del accionar de la Redprodepaz a nivel nacional.
- ✓ Pertinencia de la fundación Redprodepaz en coherencia con las dinámicas de los PDP's.

NUEVAS DINÁMICAS TERRITORIALES

- ✓ Disminución del flujo migratorio, fortaleciendo procesos de estabilización, desde la integración socio-económica.
- ✓ Reformas desde el Estado colombiano, generando movilizaciones.
- ✓ Época electoral, elecciones de gobernadores, alcaldes, diputados, concejales y ediles o miembros de juntas administradoras locales.

Asamblea General de Asociados marzo de 2023